



Finca Anima Moderne Oase mit Traumpool

Die neu gebaute Finca Anima liegt in ruhiger Lage in der Nähe von Manacor und Felanitx im Südosten Mallorcas. Das sehr modern gebaute Haus bietet jeglichen Komfort, wie zum Beispiel Fußbodenheizung und Klimaanlage in den Schlafzimmern, und verspricht dadurch entspannte Ferien zu jeder Jahreszeit. Der Pool der Finca Anima verfügt über ein Kinderbecken, in dem natürlich auch die Erwachsenen entspannen können ;o)

3 DZ • 2 Bäder • teilweise Klimaanlage •
Fußbodenheizung • Kinderbecken • 245qm
Wohnfläche

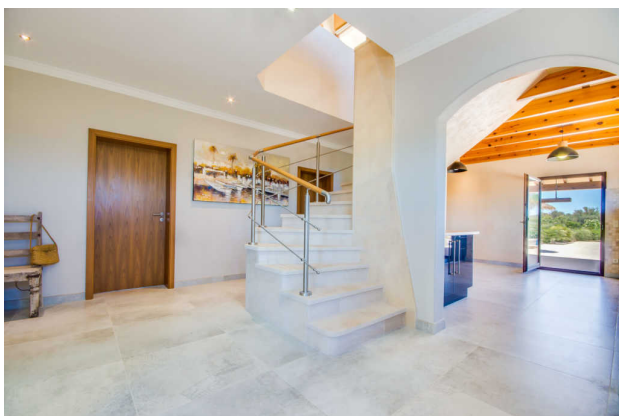
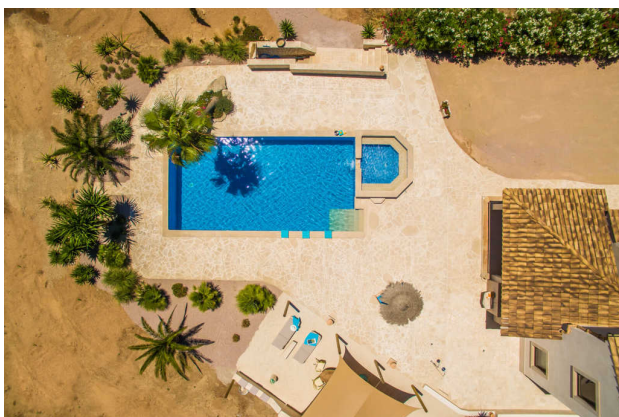
Von der überdachten Terrasse der Finca Anima mit einem Esstisch für 6 Personen genießen Sie den herrlichen Blick auf die schön gestaltete Poolarea. Wir lieben den kleinen Beachclub mit Grillbereich, Bartresen, Liegen zum Chillen und dem großen besonderen Esstisch für die ganze Familie. Hier können Sie Ihre Füße in den weißen Sand stecken und ein kühles Getränk genießen.

Mietpreis pro Nacht: 290 - 480 Euro

Die Finca Anima ist im ganzen Haus mit Fußbodenheizung ausgestattet, so dass ein Aufenthalt das ganze Jahr zu empfehlen ist. Durch die vordere Eingangstür gelangen Sie über den Eingangsbereich in das Wohnzimmer, sowie in die moderne Küche mit iPod-Dockingstation und Zugang zur überdachten Terrasse, dem kleinen Beachclub und der Poolarea. Die zwei Schlafzimmer in der unteren Ebene und das Wohnzimmer in der oberen sind mit SAT TV ausgestattet. Das Haus verfügt über verschiedene Terrassen, von denen Sie entspannt den tollen Ausblick genießen können.

Die moderne Küche ist voll ausgestattet und verfügt im Besonderen über:

- Gasherd und Gas-Ofen
- Kühl-Gefrierkombination
- Geschirrspülmaschine
- Kaffeemaschine (Filter), Tabmaschine (Dolce)



Gusto)

- Wasserkocher, Zitruspresse (elektrisch), Stabmixer
- Waschmaschine, Bügelbrett & Bügeleisen im separaten Hauswirtschaftsraum
- Holzkohlegrill und Gasgrill im "Beachclub" beim Pool

Die 3 Schlafzimmer und 2 Bäder im Haus sind wie folgt aufgeteilt und ausgestattet:

- Schlafzimmer I: Untere Wohnebene: 2 Einzelbetten (à 105x200cm), Klimaanlage, Fußbodenheizung, Deckenventilator, SAT TV, Duschbad by Side (zwischen Schlafzimmer I und Hauswirtschaftsraum) mit 2 Rainfall-Duschen, Fußbodenheizung, Handtuchheizung
- Schlafzimmer II: Untere Wohnebene: Doppelbett (aus 2 Einzelmatratzen à 90x200cm), Klimaanlage, Fußbodenheizung, Deckenventilator, SAT TV
- Schlafzimmer III: Obere Wohnebene: Doppelbett (200x200cm), Klimaanlage, Fußbodenheizung, Deckenventilator, Zugang zur Terrasse, Duschbad by Side (Badewanne mit Dusche), Fußbodenheizung, Handtuchheizung
- 1 Föhn & 1 Safe vorhanden

